



Kanton Zürich
Baudirektion
**Amt für
Abfall, Wasser, Energie und Luft**

**Gewässerraumfestlegung im Siedlungsgebiet nach Art. 41a
GSchV und § 17 WsV**

Kantonales Gewässer in den Gemeinden der 3. Priorität

ELLIKERBACH

Anhang A14: Fotodokumentation



ELLIKERBACH ABSCHNITT 1

Gemeinde Ellikon an der Thur

- 4.8 m aktuelle Gerinnesohlenbreite
- (mehrheitlich) wenig beeinträchtigte Ökomorphologie
- eingeschränkte Breitenvariabilität

Blick von Strassenbrücke abwärts



Blick von Strassenbrücke aufwärts in Kurve





ELLIKERBACH ABSCHNITT 2

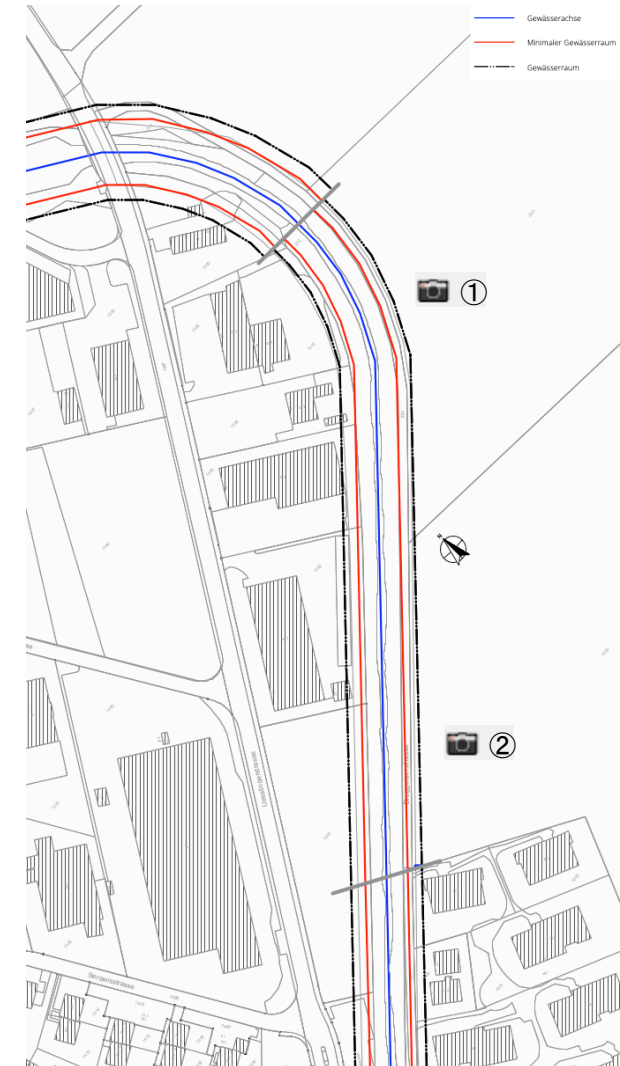
Gemeinde Ellikon an der Thur

- 3.8 m aktuelle Gerinnesohlenbreite
- wenig beeinträchtigte Ökomorphologie
- ausgeprägte Breitenvariabilität

Blick nach Nordwesten bei Abschnittsanfang



Blick nach Südwesten bei Abschnittsmitte





ELLIKERBACH ABSCHNITT 3

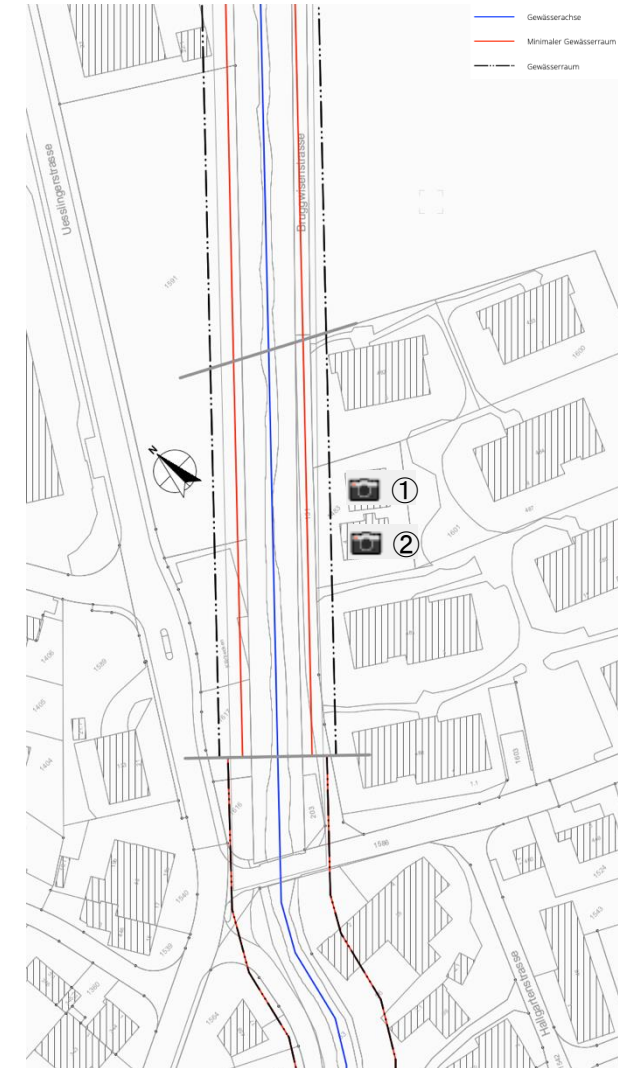
Gemeinde Ellikon an der Thur

- 3.8 m aktuelle Gerinnesohlenbreite
- wenig beeinträchtigte Ökomorphologie
- ausgeprägte Breitenvariabilität

Blick nach Nordwesten bei Abschnittsanfang



Blick nach Südwesten bei Abschnittsmitte





ELLIKERBACH ABSCHNITT 4

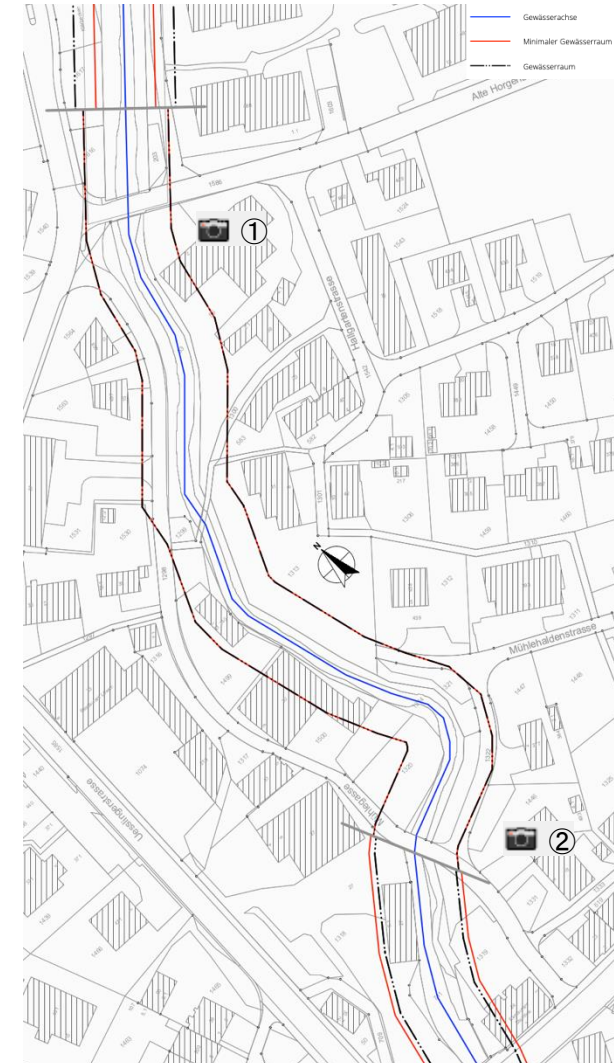
Gemeinde Ellikon an der Thur

- 4.4 m aktuelle Gerinnesohlenbreite
- stark beeinträchtigte Ökomorphologie
- eingeschränkte Breitenvariabilität

Nordblick von Brücke Alte Horgenbachstrasse



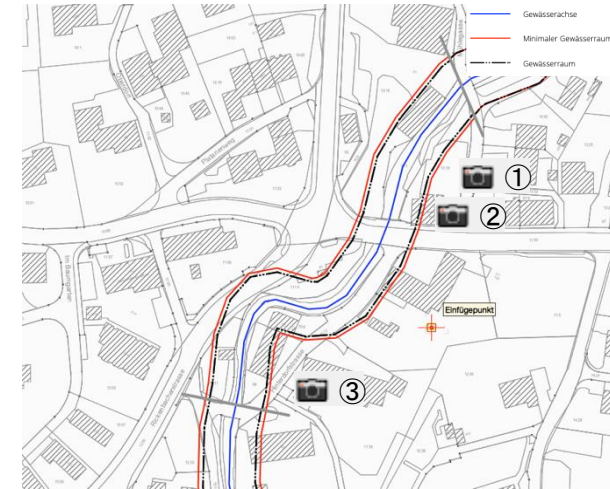
Nordblick von Brücke Mühlegasse



ELLIKERBACH ABSCHNITT 5

Gemeinde Ellikon an der Thur

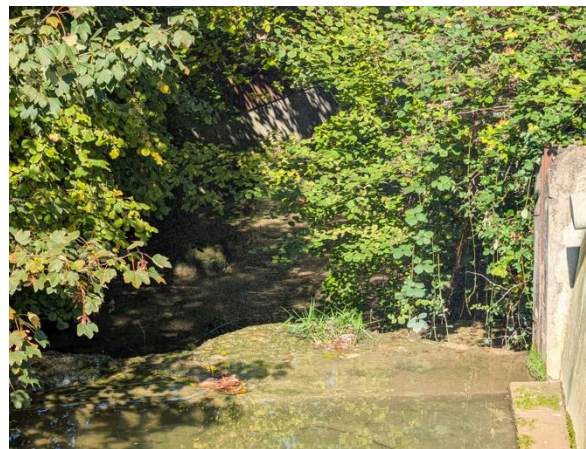
- 4.8 m aktuelle Gerinnesohlenbreite
- stark beeinträchtigte Ökomorphologie
- keine Breitenvariabilität



Südblick von Brücke Mühlegasse



Absturz bei Restaurant Steinfels (nicht im GIS)



Südblick zur Brücke Hinterdorfstrasse (Aufstau)





ELLIKERBACH ABSCHNITT 6

Gemeinde Ellikon an der Thur

- 4.8 m aktuelle Gerinnesohlenbreite
- (mehrheitlich) stark beeinträchtigte Ökomorphologie
- eingeschränkte Breitenvariabilität

Südblick Brücke Hinterdorfstrasse



Blick an Stall / Remise vorbei in den Wald

